



Dossier de presse

Le réseau Acepp du Massif central organise le

Colloque national final du programme APEMAC

Grands Petite Projets Enfance

Levier du développement des territoires et de l'accueil
Témoignages et analyses des projets menés en Massif central
pour accueillir les nouvelles familles et les enfants

Le mercredi 9 octobre 2013
Communauté d'agglomération
Vichy Val d'Allier
À Bellerive-sur-Allier



Contacts :
Claire Gougeon
et Françoise Brochet
T. 01 44 73 85 31 /32
francoise.brochet@acepp.asso.fr
claire.gougeon@acepp.asso.fr



Ce colloque est
cofinancé par l'Union
européenne. L'Europe
s'engage avec
le Fonds européen
de développement

Datar
Massif central



Bourgogne
Conseil régional

Rhône-Alpes
Région

L'Acepp—Association des collectifs enfants parents professionnels- organise le colloque final du programme Accueil parents enfants en Massif central (APEMAC), le mercredi 9 octobre 2013, à Bellerive-sur-Allier près de Vichy.

Ce colloque s'adresse aux acteurs œuvrant au cœur des territoires, élus, parents, professionnels, représentants d'institutions en partenariat avec le Collectif Ville Campagne et l'Agence des Territoires d'Auvergne.

Territoire à dominante rurale et à démographie fragile, le Massif central a prioritairement mis sur les politiques d'accueil afin de maintenir les populations, et d'en accueillir de nouvelles.

Dans ce contexte, la petite enfance se révèle être un enjeu primordial, tant pour l'accueil des jeunes familles que des enfants.

- **En quoi et comment les services petite enfance peuvent-ils impacter les territoires ?**
- **Comment adapter les services à la diversité des besoins des familles et des territoires ?**
- **En quoi, l'implication des familles dans les projets est-elle un gage de qualité et de pérennité des projets, et comment cela leur permet-elles de s'inscrire dans le territoire ?**

POUR Y RÉPONDRE :

- **une conférence** d'Olivier David, Professeur de géographie à l'Université Rennes 2 sur les politiques en faveur de la petite enfance et leurs acteurs,
- **des tables-rondes** réunissant des intervenants spécialistes, des acteurs locaux et institutionnels nationaux et territoriaux, la présentation des réalisations et des leçons tirées du projet APEMAC, en faveur de l'accueil des enfants, de leurs familles et des territoires, des témoignages d'initiatives, services, actions mises en oeuvre, de leurs effets et questionnements, des films.



Association des Collectifs Enfants Parents Professionnels
29 rue du Charolais
75012 Paris
01 44 73 85 20
info@acepp.asso.fr
www.acepp.asso.fr

ACEPP

Créée en 1981, l'Acepp regroupe un millier de collectifs de parents gérant et animant des lieux pour les enfants et les familles en lien avec une trentaine de fédérations territoriales implantées sur une soixantaine de départements. L'Acepp défend les principes de participation des parents, de qualité d'accueil de l'enfant, de respect des diversités sociale et culturelle, de citoyenneté active et d'ancrage territorial.

L'Acepp :

- Accompagne, conseille les initiatives collectives de parents ;
- Anime un réseau de mutualisation à tous les échelons et produit de nombreux outils, documentations, ouvrages...
- Organise des formations pour les professionnels, les parents bénévoles de son réseau et d'autres réseaux et collectivités, locales ;
- Initie des recherches-actions et des programmes de développement social dans des territoires spécifiques.

APEMAC

Accueil Parents Enfants en Massif central

Rendre attractif les territoires du Massif Central

Soutenir

l'émergence et la création de projets et services en direction des enfants et des familles.

Accompagner la pérennisation et l'ouverture aux nouvelles familles des lieux d'accueil petite enfance

Promouvoir l'égalité

femme-homme en favorisant l'insertion des femmes et la conciliation vie professionnelle - vie familiale

Donner une visibilité des

ressources et des potentialités en termes de services aux familles et aider à construire une image positive des territoires

Développer les liens entre les habitants

(nouveaux ou anciens) et accompagner le « vivre ensemble » par la création de réseaux de solidarité, l'animation de temps conviviaux et festifs...

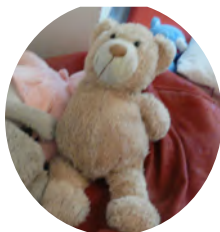
Mutualiser entre régions et territoires

sur les problématiques et les moyens mis en œuvre

Les territoires APEMAC



- ◆ **En Auvergne** avec l'Acepp Auvergne (sur les quatre départements)
- ◆ **En Midi-Pyrénées** avec l'Acepp Sud-ouest, l'Acepp 81 et Fédération des crèches parentales du Lot (Aveyron, Tarn, Tarn-et-Garonne et Lot)
- ◆ **En Bourgogne** avec les Foyers Ruraux 71 (en Saône-et-Loire)
- ◆ **En Rhône-Alpes**, avec le Réseau Petite Enfance Acepp 07/26 et l'Acepp Rhône (en Ardèche et dans le Rhône)
- ◆ **En Languedoc-Roussillon** avec l'Acepp / Arpege (dans le Gard, la Lozère et l'Hérault)
- ◆ **En Limousin** avec l'Acepp (dans la Creuse et la Haute-Vienne)



Depuis fin 2008, le programme c'est

Des actions menées sur plus de

30 territoires dans **16 départements**



auprès d'une **centaine de lieux d'accueil**
petite enfance (multi-accueils, microcrèches,
haltes-garderies...)

25 études, diagnostics réalisés en
accompagnant les porteurs de projets, les élus et
les partenaires institutionnels...



30 services petite enfance et initiatives
parentales (ludothèques, lieux enfants-parents...) créés
ainsi que **95 emplois**

De nombreuses **actions collectives**
d'accueil et de promotion réalisées dans
chacun des territoires



Des **outils et méthodes** d'animation créés et
diffusés

5 carrefours interrégionaux



Un site Internet de mutualisation et de
valorisation des expériences

APEMAC

Quelques exemples de réalisations accopampagnées et d'outils créés



Fédérife, personnage imaginaire, construit sous la forme d'une structure de motricité, voyage de crèche en crèche en Ardèche. (Auvergne)



Les microcrèches, une offre adaptée aux territoires de faible densité dans le 69, le 03, le 82...



La fête des crèches de montagne pour des échanges conviviaux et pour rompre l'isolement en Ardèche



Le jeu des territoires pour échanger, comprendre les enjeux du territoire et aider au montage de projet



La Ludo, une ludothèque itinérante comme outil de développement, et d'animation locale par le jeu



Des cafés des familles ou des parents pour faciliter les rencontres dans le Puy de Dôme



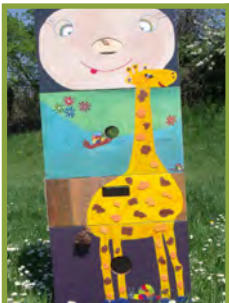
La malle handispensable pour une approche des différences et du handicap en Ardèche



Le Bambin'ou un Relais d'Assistants Maternelles itinérant ouvert aux professionnels comme aux parents dans le Rhône



Des livrets pour accueillir les nouveaux parents bénévoles dans les crèches (Lot et Tarn)



MAHDI, Malle Ardèche Haut Lignon Diversité est à la fois acteur, témoin et colporteur de l'histoire, du vécu des structures



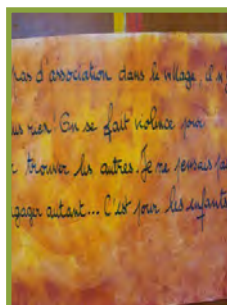
Le Ballad'ou, un outil de développement à la rencontre des territoires ruraux et des quartiers



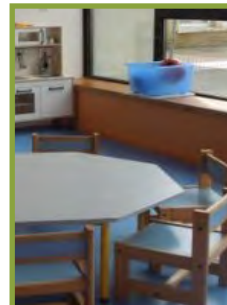
Des rencontres intergénérationnelles en lien avec des maisons de retraites (Massiac) et des associations de retraités (Caylus)



Des projets avec l'écologie au coeur : construction et alimentation (Les castors à Florac, Fripouille à Peschadoires)



Porteurs de paroles : événements pour recueillir la paroles en Saône-et-Loire



Des classes et des lieux passerelles pour faire le lien avec l'école maternelle (dans le Rhône et dans le Tarn)



La Grande Lessive, événement festif organisé annuellement pour animer la vie locale et citoyenne (Tarn et Garonne)



Les après-midi jeux proposent des espaces pour les tout-petits, un coin imitation, un espace présentation des jeux de sociétés, ... (69)



Des ateliers collectifs intercrèches pour rompre l'isolement et favoriser le lien social (Sidobre)

APEMAC

Les rencontres sur le territoire

Cinq carrefours ont été organisés dans les territoires du programme. Ils ont permis d'aborder les questions liées à l'attractivité des territoires, à l'accueil des familles, l'éducation, la citoyenneté, l'image des territoires... Ils ont permis de réunir les acteurs impliqués qu'ils soient habitants, parents, porteurs de projets, techniciens, élus, représentants d'institutions.

Des actes ont été produits et diffusés.



**Attractivité des territoires et
Petite Enfance
en Massif central**

**Saint Antonin de Noblevail
Mars 2009**



**Nouvelles Familles,
enjeux de territoires**

**Massiac
Octobre 2009**



**Territoires :
accueillir, qualifier**

**Saint Agrève
Octobre 2010**



**Éducation et citoyenneté :
comment créer les conditions
pour l'engagement de tous**

**Massiac
Mai 2011**



**Vivre au cœur des territoires
s'exprimer, s'associer, créer**

**Tarare
Décembre 2012**

APEMAC

Des associations en réseau et des partenaires

Le réseau APEMAC en Massif central



**Association des Collectifs
Enfants Parents Professionnels**
29 rue du Charolais
75012 Paris
01 44 73 85 20
info@acepp.asso.fr
www.acepp.asso.fr



Acepp Auvergne
8, rue Jacques Magnier
63100 Clermont-Ferrand
04 73 37 83 28
acepp.auvergne@gmail.com



**Réseau Petite Enfance
Acepp Ardèche-Drôme**
- Sud : 238 rue du Jardin public
07170 Villeneuve de Berg
04 75 35 47 21
com@reseau-enfance.org
- Nord : 160 allée de la mûre
07340 Peaugres
06 44 06 05 69
nord@reseau-enfance.org
www.reseau-enfance.com



Acepp Rhône
3 rue Joseph Chapelle
69008 Lyon
04 72 73 05 10
info@acepprhone.fr
http://acepp-rhone.fr



Acepp Sud-Ouest
BP 37
81170 Les Cabannes
05 63 53 19 64
eliane.lavagne@acepp.asso.fr



**La Fédération Départementale
des Foyers Ruraux de
Saône-et-Loire**
(FDFR 71)
FDFR Autunois Morvan
03 85 79 40 46
frgsautunoismorvan@wanadoo.fr
www.fdf71.org

Les partenaires

Institutionnels

- ◆ Les Conseil régionaux
- ◆ Les Conseils généraux,
- ◆ Les Caisses d'allocations familiales,
- ◆ Les Mutualités sociales agricoles,
- ◆ Les Délégations aux droits des femmes,
- ◆ Les élus locaux et territoriaux,
- ◆ L'Agence régionale des Territoires d'Auvergne,
- ◆ Le Réseau Rural Français,
- ◆ Les écoles de formation de travailleurs sociaux...

Associatifs

- ◆ Le Collectif Ville-Campagne,
- ◆ Les Maisons familiales rurales,
- ◆ Les Centres d'initiatives pour valoriser l'agriculture et le Milieu rural,
- ◆ Les Chambres régionales de l'économie sociale (et solidaire),
- ◆ Le Réseau des écoles rurales,
- ◆ L'Association pour le Développement par la formation des projets des Acteurs et des Territoires,
- ◆ La Fédération des centres sociaux

APEMAC

La communication

www.apemac.fr



Le site internet Apemac a été créé et ouvert en mars 2009, comme support de communication pour faire connaître les actions, les projets menés par l'Acepp en Massif Central ainsi que la réflexion sur l'accueil des nouvelles populations.

L'idée de ce site actualisé de manière collégiale et participative par les équipes de programme consiste à témoigner des initiatives, des projets aux nouvelles familles qui s'installent ou désirent s'installer sur les territoires afin d'accéder à de l'information, de découvrir les initiatives, de se créer un réseau mais aussi de donner envie aux acteurs des territoires qui voudraient s'engager dans ces démarches.

Le principe est aussi de démontrer la vitalité, l'innovation des territoires du Massif Central pour les rendre attractifs.



Des films sur le territoire Apemac

Sur la crèche parentale de Gourdon dans le Lot
www.telefigeac.com/fr/musicvideo.php?vid=d6514844b

Sur la grande lessive dans le Tarn-et-Garonne (TV demain)
www.demain.fr/les-chaines/demaintv-a-la-carte/demaintv-a-la-carte/fiche-edition/la-grande-lessive

Sur le ballad'ou dans le Rhône (TV demain)
www.demain.fr/les-chaines/demaintv-a-la-carte/demaintv-a-la-carte/fiche-edition/le-balladou

Le guide de l'accueil sera disponible en décembre 2013